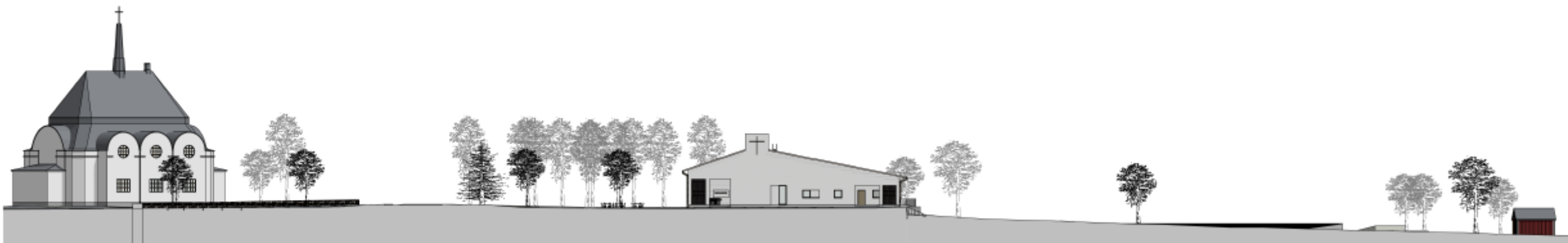
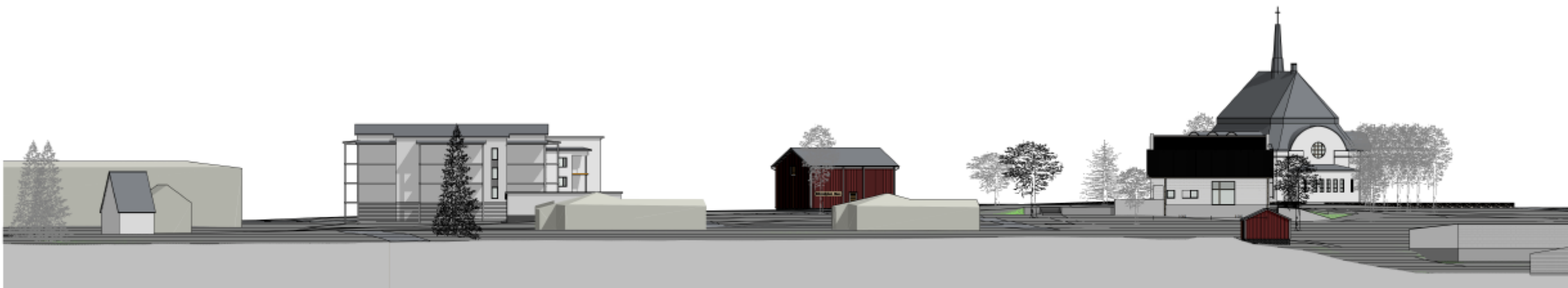


Alavuden seurakuntatalo, kirkkovaltuusto 13.2.2024





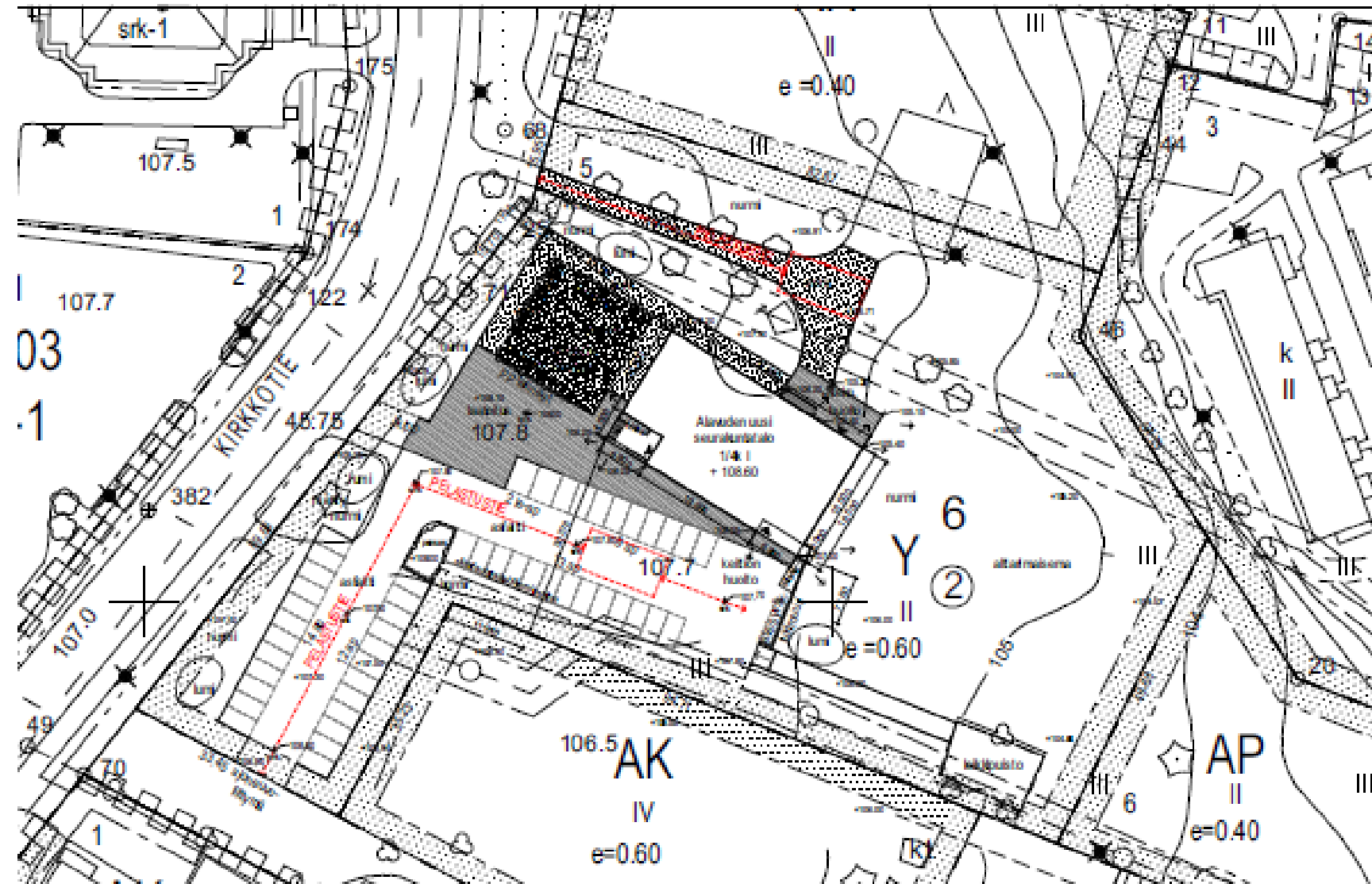
ALUEJULKISIVU ETELÄÄN



ALUEJULKISIVU ITÄÄN







RAKENNUSPAIKAN TIEDOT

Rakennuspaikka on voimassa olevan vuonna 2017 hyväksytyin asemakaavan 010-Ak151 mukainen 15. kaupunginosaan korttelin 19031 tontti, jonka pinta-ala on ~9348 m². Rakennusoikeutta on asemakaavan mukaisesti e=0.60 eli 5609 m².

Voimassa olevan asemakaavan mukaisia tontteja ei ole vielä muodostettu, tontinmuodostus on vielä. Vuonna 1978 muodostetun tontin tunnus on 10-15-6-2. Voimassa olevan asemakaavan mukaiset tonttijat ja kaavarajat on huomioitu asemapiirustuksessa.

A SEMAKAAVAMÄÄRÄYKSET

A semakaavassa korttelin on Yleisten rakennusten korttelialue (Y). Suurin sallittu kerroskoko on II. Rakennusoikeus määräytyy tonttejakautuksen e=0.6 mukaan.

AUTOPAIKKAMÄÄRÄYKSET

Y korttelin kokoushuoneet: 1ap16 istunapaikkaa kohti. Toimistot ja niihin verrattavat tilat 1 ap30 ko-m².

LAAJUUSTIEDOT

Uudisrakennus, seurakuntatalo.

KERROSALA

Kokonaisala:
1. kerros 557,5 km²
kellari 120,5 km²
ulakko 64,5 km²
Yhteensä 742,5 km²

Rakennusoikeudellinen kerrosala:

1. kerros 533,5 km²
kellari 62 km²
ulakko - km² (toinen tila)
Yhteensä 595,5 km²

Tilavuus 4000 m³

HUONEISTOLA

1. kerros 508 km²
kellari 55 km²
Yhteensä 563 km²

HENKILÖMÄÄRÄ

kokoonmistilat 300
henkilökunta 5
koti- ja puhtaanapitohenkilökunta 3

AUTOPAIKAT

Autopaikkoja 50 kpl, joista 2 kpl le-ap
Sähköauton latauspisteet 1 kpl
Latauspiste valmius 14 kpl

PIHÄÄRUSTEELYT

Pihä-alueet erillisen suunnitelman mukaan.
Pinnantasaus sekä hulevesien käsittely erillisen suunnitelman mukaan.

PALOTEKNINEN SELVITYS

PALOLUOKKA P2

KANTAVAT RAKENTEET R30

AUTOMAATTINEN PALOILMÖITIN

RAKENNUS VARUSTETAAN POISTUMISTIEEROKOVALILLA JA TURVAVALAISTUKSILLA

AUKUSAMMUTUSKALUSTONA NESTETOMISET KÄSISAMMUTTIMET 1 KPL/300 m²

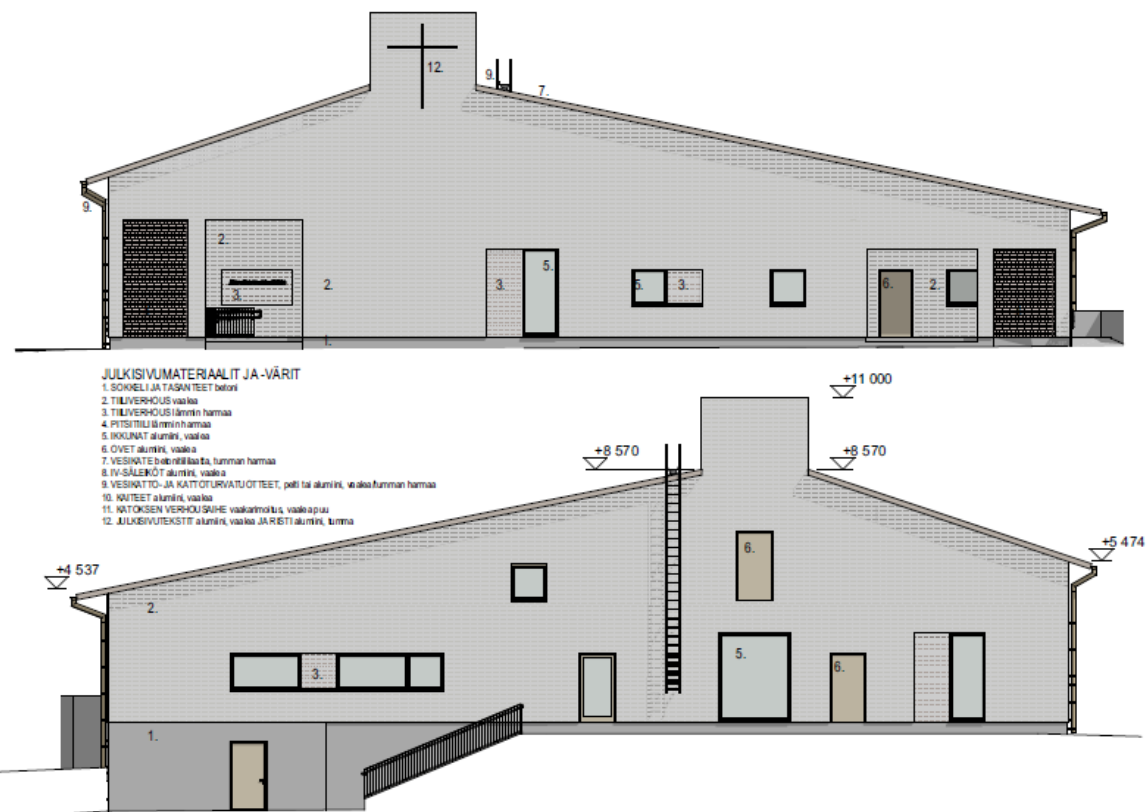
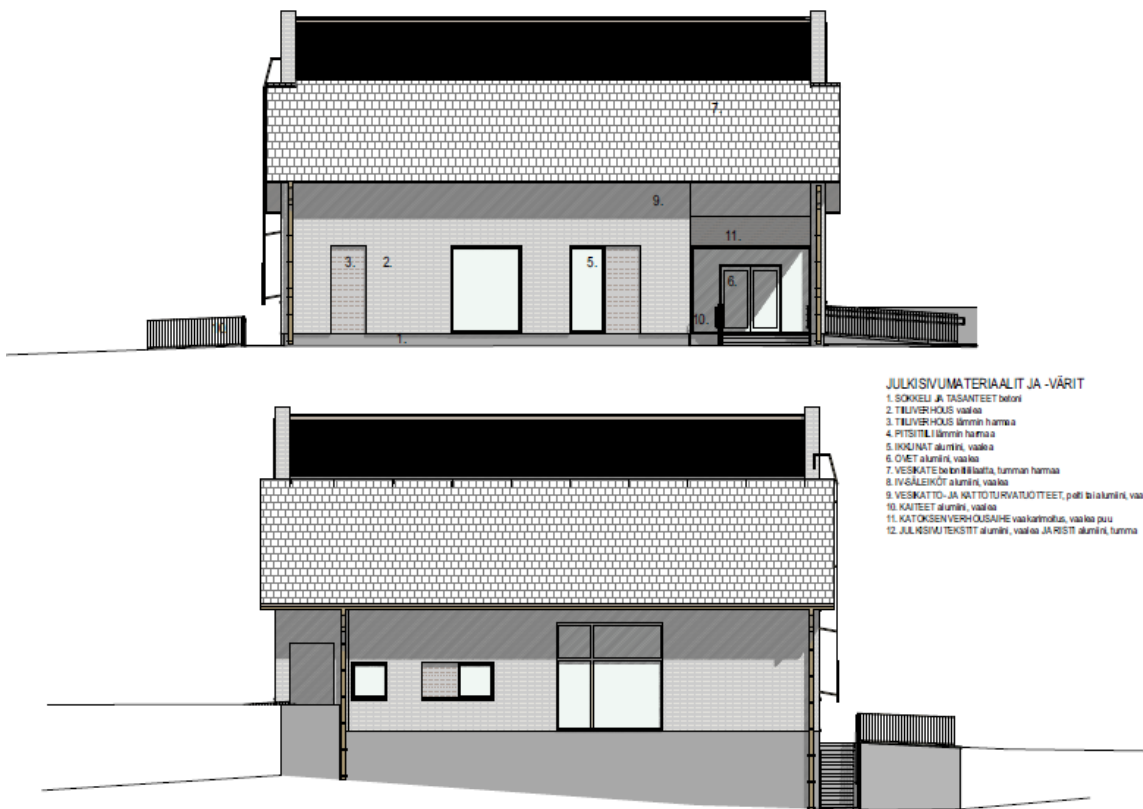
sisäpuoliset pintakokkeet B-s1,d0

ulkoiset ja tuuletusvälin pintakokkeet D-s2,d2

vesikatte B-roof(t2)

Savunpoisto sallissa sähköisesti avutuovasta savunpoistokäytävästä, korvausilma ovista ja ikkunoista. Ulkoisesta tuuletusaukosta sujuvan ulakko vasten riistään alapinnassa.

Alavuden seurakuntatalo







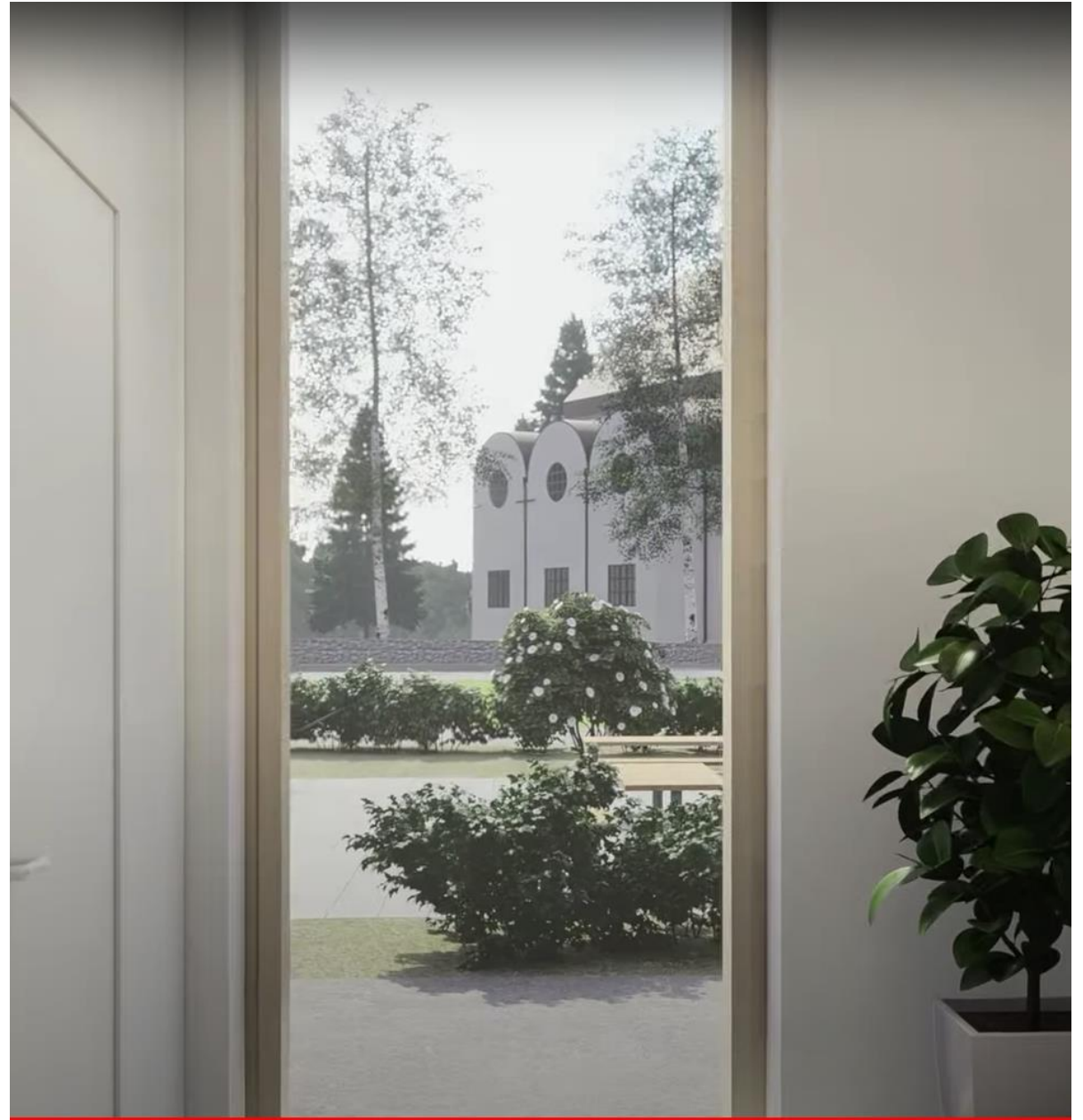


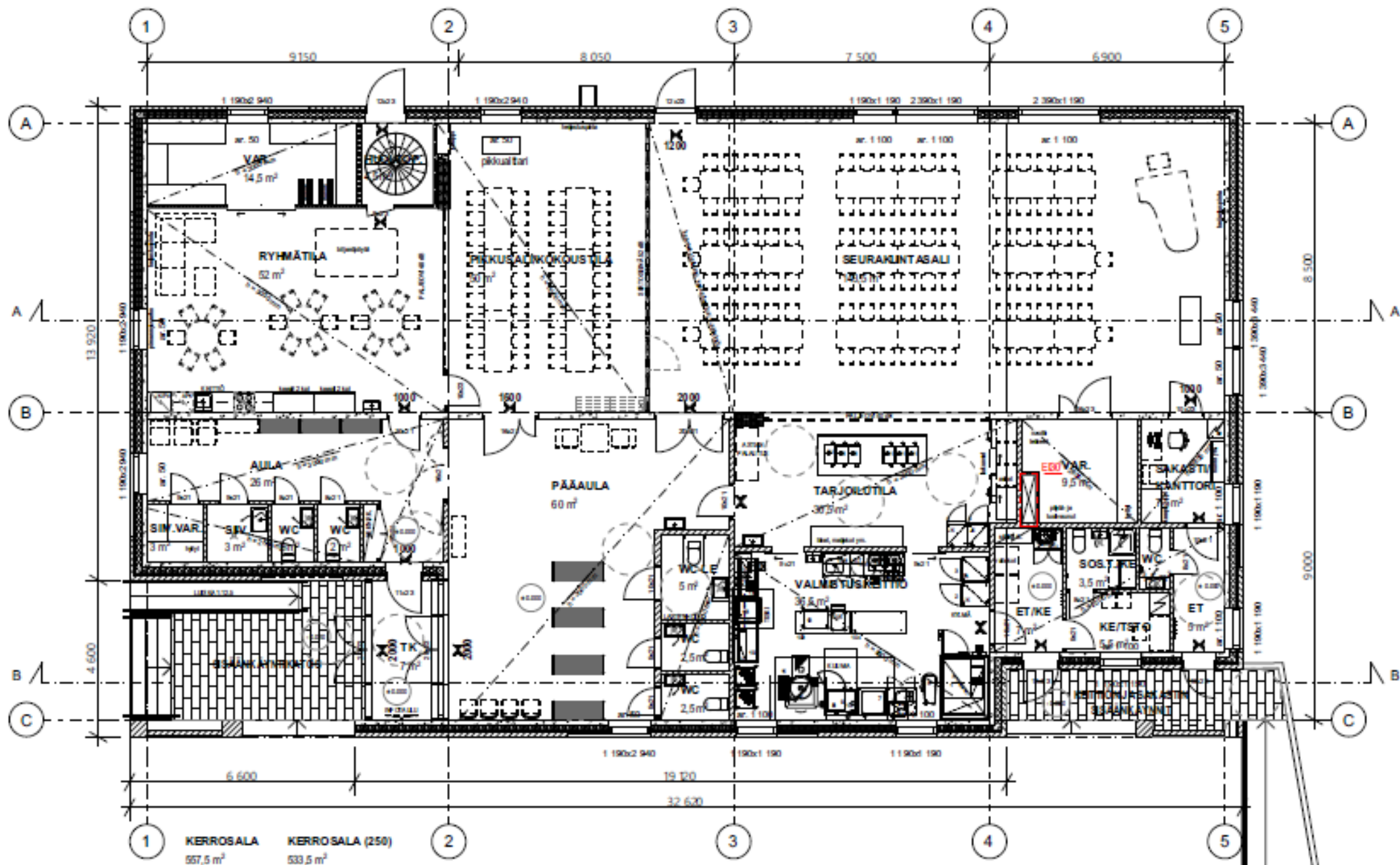


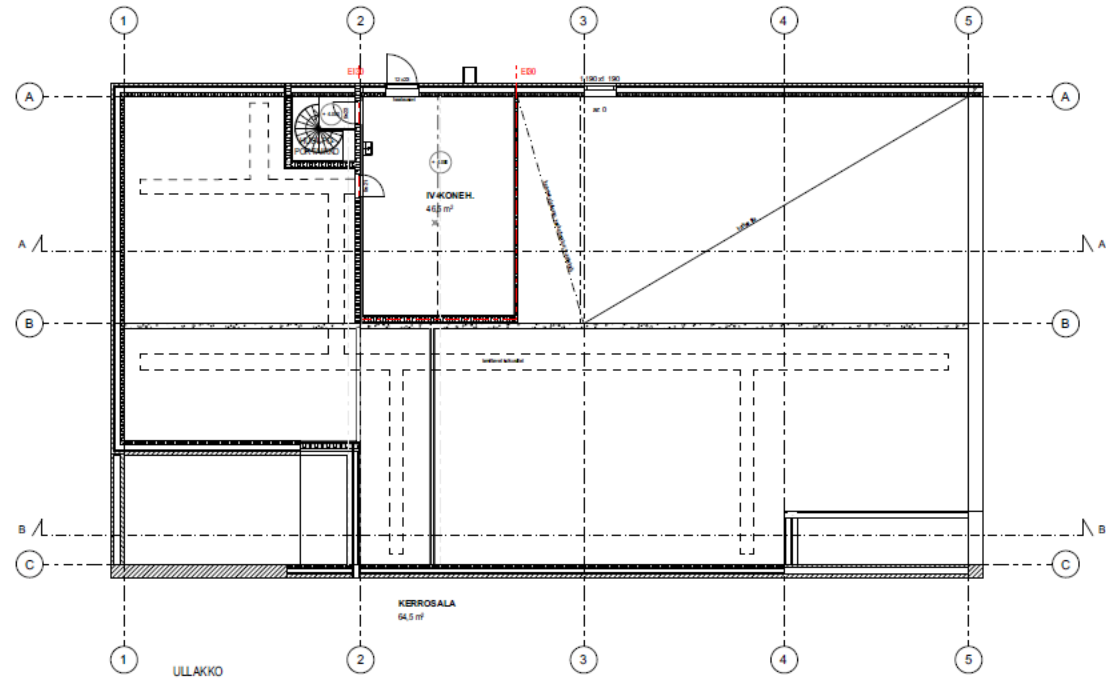
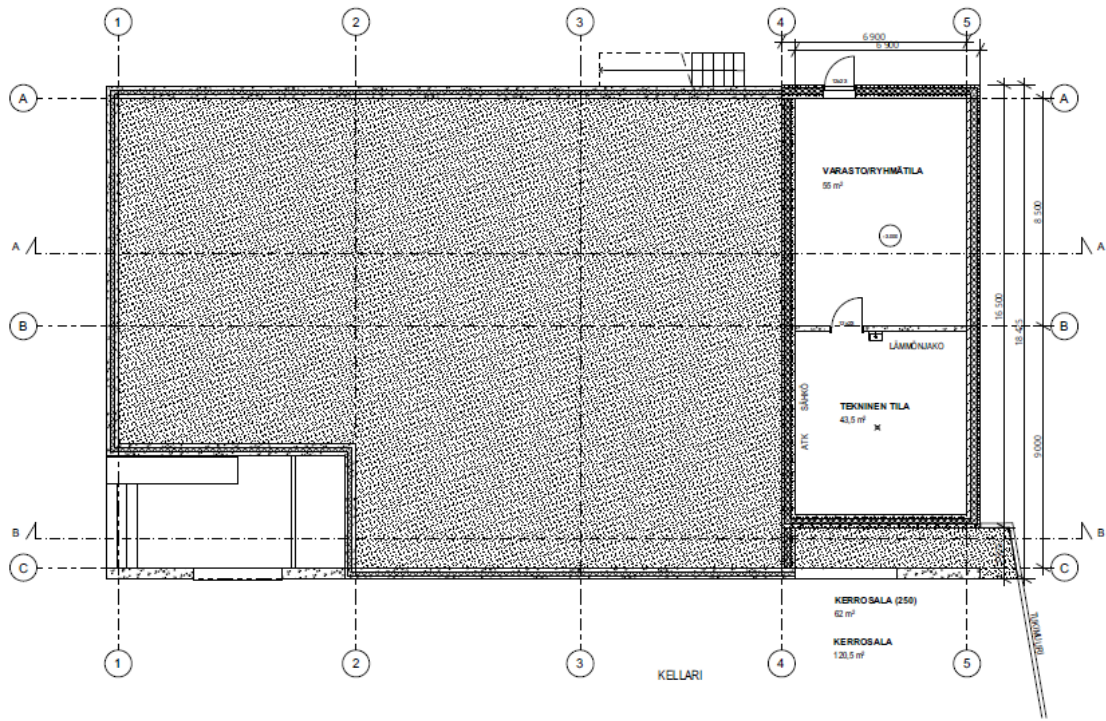
avus seurakuntatalo

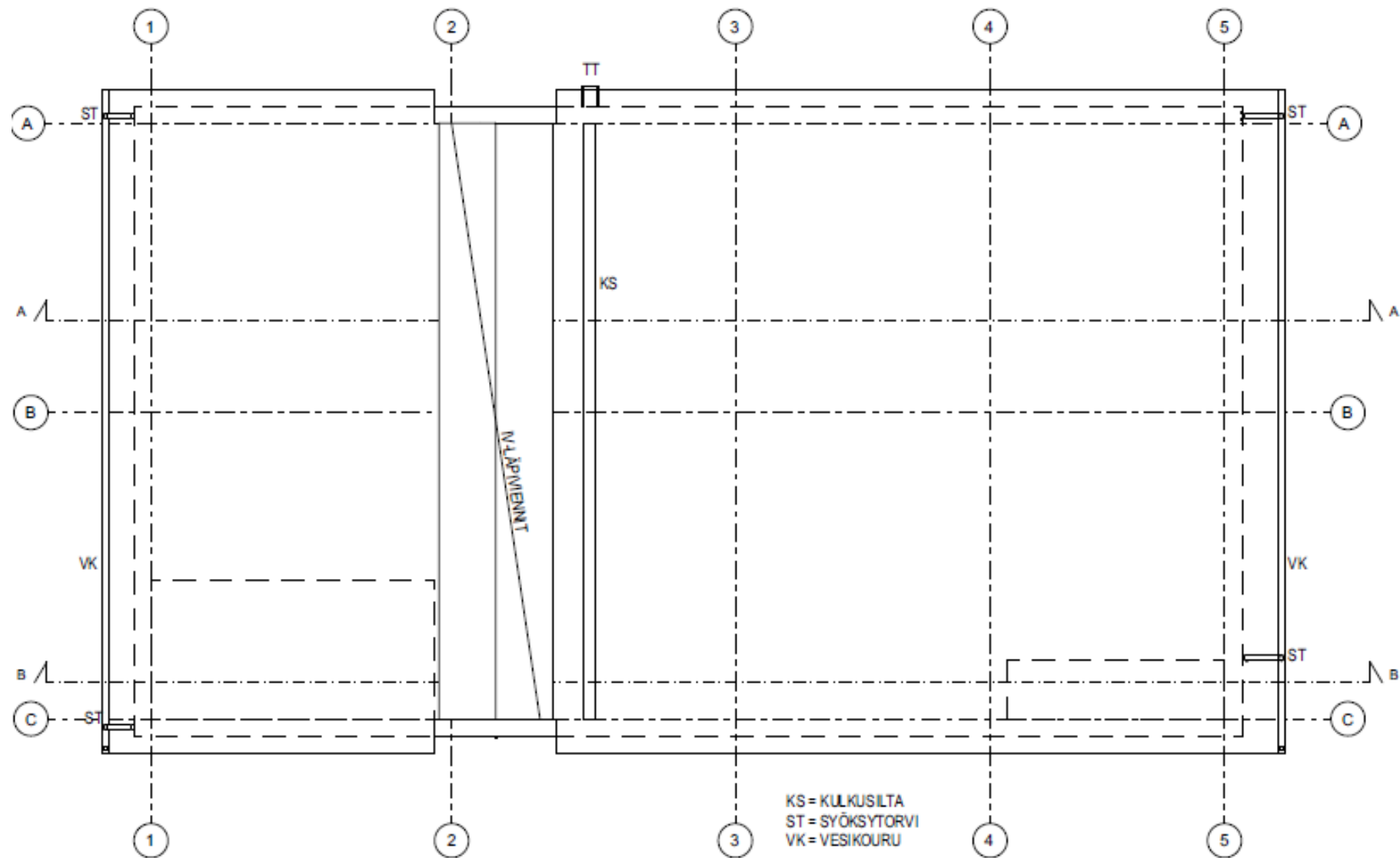
Alavuden seurakuntatalo



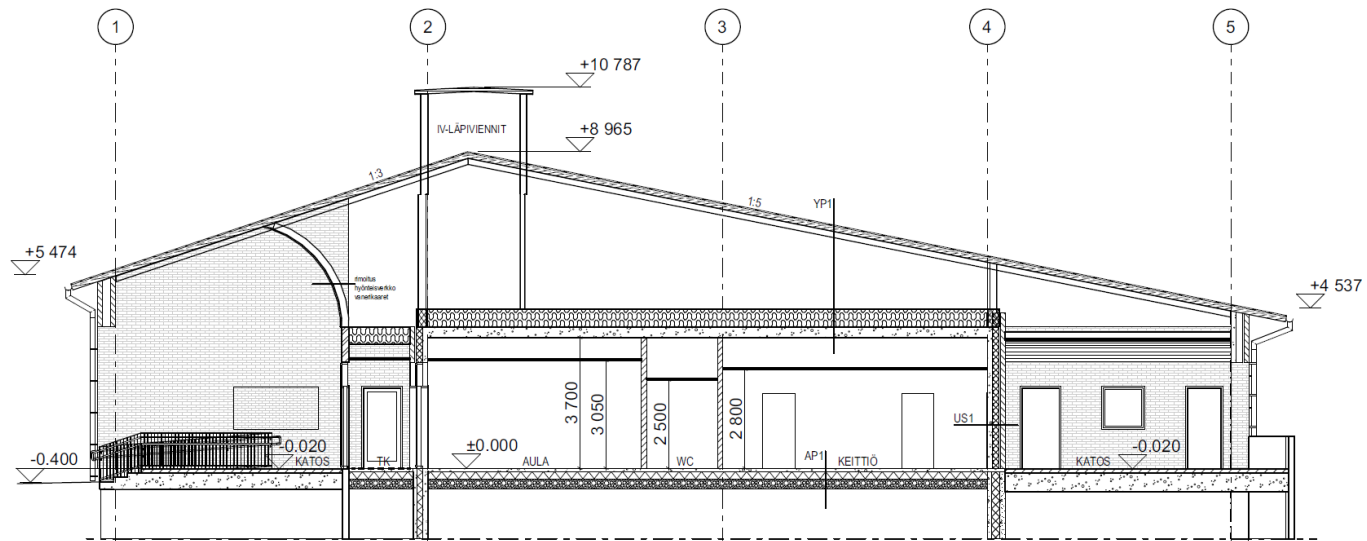
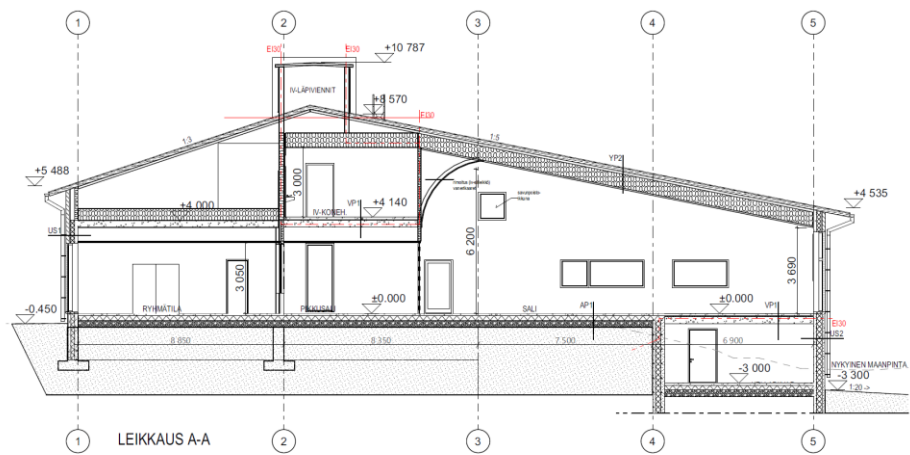








LÄPVIENNI ESITETTY KOOTUSTI HARJALLE KATETTUUN JA VERHOILTUUN RAKENTEeseen, TARKENTUU LVI- JA RAKENNESUUNNITELMAN MUKAISESTI



LEIKKAUS B-B